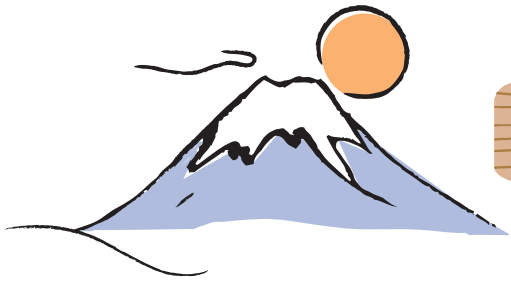


# 暮らしのカレンダー

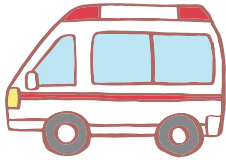
広報ゆうばり

# 2019 1月



休日・夜間の急病で「救急車を呼ばないまでも、お医者さんに診察してもらいたいが、どこの病院へ行ったらよいか」などの相談は

**消防署**  
☎53-4122  
までお尋ねください。  
(24時間体制)



## 1火元旦

■夕張市役所閉庁  
■宮前町・真谷地・清陵浴場休み  
■文化スポーツセンター休館日  
■図書コーナー休館日  
■清水沢地区公民館休館日

## 2水

■夕張市役所閉庁  
■宮前町・真谷地・清陵浴場休み  
■文化スポーツセンター休館日  
■図書コーナー休館日  
■清水沢地区公民館休館日

## 3木

■夕張市役所閉庁  
●宮前・真谷地・清陵浴場営業  
14:00~18:00  
■文化スポーツセンター休館日  
■図書コーナー休館日  
■清水沢地区公民館休館日

## 4金

■夕張市役所閉庁  
※午前のみ住民票・戸籍・印鑑証明交付を行います。  
●宮前・真谷地・清陵浴場通常営業開始  
■文化スポーツセンター休館日  
■図書コーナー休館日  
■清水沢地区公民館休館日

## 5土

●小・中学生スキー教室  
10:00~14:30  
マウントレーススキー場  
■文化スポーツセンター休館日  
■図書コーナー休館日  
■清水沢地区公民館休館日

## 6日

●小・中学生スキー教室  
10:00~14:30  
マウントレーススキー場  
■図書コーナー休館日  
■清水沢地区公民館休館日  
◇日曜当番医  
9:00~17:00  
夕張市立診療所  
☎52-4339

## 7月

●国民健康保険料、介護保険料、後期高齢者医療保険料納期  
●日本脳炎予防接種  
14:00~16:00  
中條医院☎58-2350  
■文化スポーツセンター休館日  
■図書コーナー休館日

## 8火

●運転免許更新時講習(初回)(要事前手続)  
13:00~15:00  
文化スポーツセンター  
☎56-6046  
●司法書士相談  
13:00~16:00  
農業研修センター  
☎56-5666  
●運転免許更新時講習(違反)(要事前手続)  
13:00~15:00  
文化スポーツセンター  
●FP行政書士無料相談会  
13:00~17:00  
清水沢地区公民館  
☎52-3129  
●日本脳炎予防接種(要予約)  
14:00~16:00  
南清水沢診療所  
☎59-7085

## 9水

●文スポ楽々運動教室  
10:00~11:30  
文化スポーツセンター  
☎56-6046  
●司法書士相談  
13:00~16:00  
農業研修センター  
☎56-5666  
●運転免許更新時講習(違反)(要事前手続)  
13:00~15:00  
文化スポーツセンター  
●FP行政書士無料相談会  
13:00~17:00  
清水沢地区公民館  
☎52-3129  
●日本脳炎予防接種(要予約)  
14:00~16:00  
南清水沢診療所  
☎59-7085

## 10木

●新夕張保育園新年お楽しみ会  
10:00~12:00  
清水沢地区公民館  
●無料法律相談(前日までに要予約)  
12:30~15:00  
ゆうばり共生型ファーム  
☎52-3104  
●運転免許更新時講習(優良)(要事前手続)  
13:00~13:30  
文化スポーツセンター  
●運転免許更新時講習(一般)(要事前手続)  
14:00~15:00  
文化スポーツセンター  
●生活相談会  
13:30~16:00  
市民研修センター  
☎52-3177  
●麻しん風しん予防接種(要予約)  
16:00~18:00  
夕張市立診療所  
☎52-4339

## 11金

●沼ノ沢保育園新年お楽しみ会  
●司法書士相談  
13:00~16:00  
若菜ふれあいサロン  
☎56-5666

## 12土

●小・中学生スキー教室  
10:00~14:30  
マウントレーススキー場

## 13日

●消防出初式  
9:30~  
清水沢駅前公園  
●小・中学生スキー教室  
10:00~14:30  
マウントレーススキー場  
●夕張市成人祭  
14:00~16:30  
石炭博物館  
☎52-3166  
◇日曜当番医  
9:00~17:00  
築詰医院☎59-7026  
■図書コーナー休館日  
■清水沢地区公民館休館日

## 14月成人の日

●小・中学生スキー教室  
10:00~14:30  
マウントレーススキー場  
■図書コーナー休館日

## 15火

●商工会議所臨時窓口相談室  
9:00~12:00  
清水沢地区公民館  
●4種混合予防接種  
14:00~16:00  
築詰医院☎59-7026  
■文化スポーツセンター休館日

## 16水

●3学期始業式(ゆうばり小学校、夕張中学校、ユーバロ幼稚園)  
●アトリエこざくら作品展「歩み」(~2月7日)  
8:45~17:30  
「あずましい」市役所2階  
●げんきルーム(新年お楽しみ会)  
9:30~11:30  
清陵保育園  
●司法書士相談  
13:00~16:00  
南部コミュニティセンター☎56-5666  
●4種混合予防接種(要予約)  
14:00~16:00  
南清水沢診療所  
☎59-7085  
■文化スポーツセンター休館日

## 17木

●すくすく育児教室  
10:00~11:45  
保健福祉センター  
☎52-3106  
●4種混合予防接種(要予約)  
16:00~18:00  
夕張市立診療所  
☎52-4339

## 18金

●ユーバロ幼稚園の公開(~25日)  
10:00~11:30  
ユーバロ幼稚園  
☎59-5575  
●介護予防ゆるりラ講座  
10:30~12:00  
老人福祉会館  
☎52-3107  
●司法書士相談  
13:00~16:00  
若菜ふれあいサロン  
☎56-5666

## 19土

●無料法律相談(前日までに要予約)  
12:30~15:30  
市民研修センター  
☎52-3104  
●鹿ノ谷ゼミナール  
13:00~15:00  
ゆうばり共生型ファーム  
☎090-2622-4455

## 20日

■図書コーナー休館日  
■清水沢地区公民館休館日  
◇日曜当番医  
9:00~17:00  
夕張市立診療所  
☎52-4339

## 21月

●4種混合予防接種  
14:00~16:00  
中條医院☎58-2350  
●1月定例教育委員会  
16:00~  
市役所3階  
■文化スポーツセンター休館日  
■図書コーナー休館日

## 22火

●商工会議所臨時窓口相談室  
9:00~12:00  
清水沢地区公民館  
●麻しん風しん予防接種  
14:00~16:00  
築詰医院☎59-7026

## 24木

●無料法律相談(前日までに要予約)  
12:30~15:00  
市民研修センター  
☎52-3104  
●日本脳炎予防接種(要予約)  
16:00~18:00  
夕張市立診療所  
☎52-4339

## 25金

●行政相談  
9:00~12:00  
老人福祉会館  
●介護予防ゆるりラ講座  
10:30~12:00  
老人福祉会館  
☎52-3107  
●新春短詩文芸大会  
12:00~15:00  
清水沢地区公民館  
☎52-3166  
●司法書士相談  
13:00~16:00  
若菜ふれあいサロン  
☎56-5666

## 26土

●清水沢まちあるき  
14:00~15:30  
JR清水沢駅集合

## 27日

■図書コーナー休館日  
■清水沢地区公民館休館日  
◇日曜当番医  
9:00~17:00  
中條医院☎58-2350

## 28月

●書道・絵画新春合同展(~2月2日)(最終日は16時まで)  
9:00~18:00  
清水沢地区公民館  
☎52-3166  
●日本脳炎予防接種  
14:00~16:00  
中條医院☎58-2350  
■文化スポーツセンター休館日  
■図書コーナー休館日

## 29火

●商工会議所臨時窓口相談室  
9:00~12:00  
清水沢地区公民館  
●水痘・BCG予防接種  
14:00~16:00  
築詰医院☎59-7026

## 23水

●げんきルーム(鬼のお面作り)  
9:30~11:30  
清陵保育園  
●司法書士相談  
13:00~16:00  
紅葉山会館  
☎56-5666  
●水痘・BCG予防接種(要予約)  
14:00~16:00  
南清水沢診療所  
☎59-7085

## 31木

●市・道民税、国民健康保険料、介護保険料、後期高齢者医療保険料納期  
●ユーバロ幼稚園節分行事  
●保育園節分行事(沼ノ沢・清陵・新夕張)

## 1金

●ゆうばり小学校1日入学

## 2土

	一般ごみ	資源ごみ	埋立処分地
12月28日	金曜日の地区	第1火曜日の地区	午前8時30分 ~午後4時30分
12月29日	休みます	第1水曜日の地区	休みます
12月30日	月曜日の地区 ※午前のみ収集 8時までに出してください		午前8時30分 ~午後0時30分
12月31日~1月3日	休みます		休みます
1月4日	水・金曜日の地区	第1木曜日の地区	午前8時30分 ~午後4時30分
1月5日~1月6日	休みます		休みます
1月7日	月曜日の地区		午前8時30分 ~午後4時30分

### 年末年始の窓口

◆市役所 12月29日~1月6日まで閉庁となります。  
◆住民票・戸籍・印鑑証明交付  
1月4日 8時45分~正午 本庁市民係  
◆戸籍の届出  
(日中) 本庁の日直 午前8時30分~午後5時30分  
(夜間) 消防本部 午後5時30分~翌朝午前8時30分  
●図書コーナー休館 12月30日~1月7日  
●文化スポーツセンター休館 12月31日~1月5日  
●清水沢地区公民館休館 12月30日~1月6日

### 市営浴場(宮前町・真谷地・清陵)

◇12月31日、1月3日 午後2時~午後6時  
◇1月1日~2日 休業  
◇1月4日~ 平常どおり営業

医療機関名	12月28日	12月29日	12月30日~1月3日	1月4日	1月5日	1月6日
夕張市立診療所	○	×	×	○	×	日曜当番医
築詰医院	○	△	×	○	△	×
南清水沢診療所	○	×	×	○	×	×
中條医院	○	×	×	○	△	×

○:全日診療 △:午前診療 ×:休診