

家庭学習強調週間 (ファミリースタディーウィーク略して)

ファミ・スタ Week 第1期

6/15 (土) ~ 6/20 (木)

向夏の候、保護者の皆様にはますますご健勝のこととお喜び申し上げます。日頃より本市の教育活動に対しまして、多大なご理解とご協力を賜り、厚くお礼申し上げます。

昨年度より、コミュニティ・スクールの統一の取組として始まった「家庭学習強調週間（ファミ・スタ ウィーク）」は、幼・小・中学校で共通して学習に向かう習慣を強化しようという目的でおこなっています。今年度は、中学校の定期テストがあるときの4回、実施する予定です。

短い期間ですが、家庭の中で勉強に関する話題を積極的におこなっていただきとともに、携帯やスマホ、ゲームの使用方法も見直す機会としてください。

具体的な取組

すでに、家庭で決め事がある場合はこの限りではありません。



○ 期 間 中学校定期テスト1週間前

第1期 6/15土~6/20木

第2期 9/22日~9/26木

第3期 11/16土~11/21木

第4期 2/22土~2/27木

○ 内 容

1 学習習慣の定着

園 児：よみきかせや親子読書

小学生：宿題・家庭学習

「学年×10分+10分」

中学生：定期テスト範囲の学習等

「(学年+6) ×10分+10分」

お兄ちゃん・お姉ちゃん、
弟・妹と
一緒に勉強しよう！

2 携帯・スマホ・ゲームの利用時間の制限

園 児：18時以降

小学生：19時以降

中学生：20時以降

この時間にメールやLINEがくることはなく、勉強に集中できます！

子どもが自分で
保護者に預ける



第1期のファミ・スタ
カード提出日は、
21日(金)です。

3 「ファミ・スタ カード」の記入

ファミ・スタ カードへ記入し、提出します。

記入は、子どもたちだけでなく、保護者の方もお願いします。

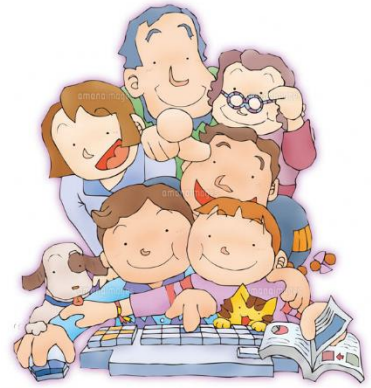
夕張市立ゆうばり小学校

校長 米本 智

ユーパロ幼稚園・ゆうばり小学校・夕張中学校共通した取組です。ご協力をお願いします！

令和元年度

ファミ・スタ カード



年 名前

【ファミ・スタ カレンダー】

◎：クリア ○：ほぼクリア △：^{ざんねん}残念

日にち	15	16	17	18	19	20
ようび 曜日	ど 土	にち 日	げつ 月	か 火	すい 水	もく 木
かてい 家庭 がくしゅう 学習						
スマホ ゲーム						
^{にち} ^{きん} ^{ていしゅう} 21日（金）に提出してください！						

【^{じぶん} ^{かんそう}自分の感想】

.....

【保護者の感想・意見】

.....

【アンケート】あてはまるマークを○でかこもう！

やってみて…



がんばった！



いつもとおなじ



だめだった…

故郷に誇りをもち、共に支え合い、未来に向かって夢や希望に満ちた子どもたち