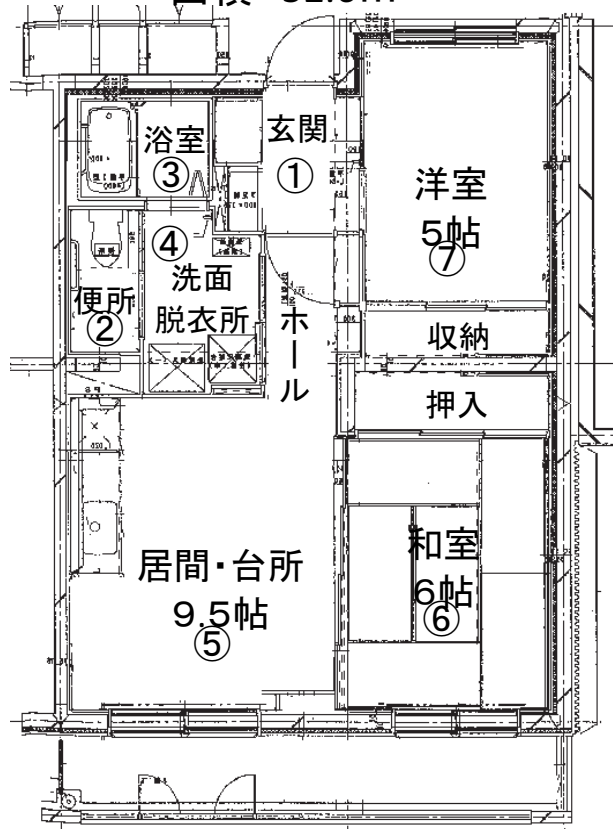


道営住宅「宮前光B」



道営住宅 宮前 光
 平面図(B棟2DK)
 面積 52.6㎡



住所	清水沢宮前町38-2
棟数・戸数	1棟48戸(2DK12戸・2LDK24戸・3LDK12戸)
構造	プレキャストコンクリート造4階建て
建設年度	A棟:平成16年度 B棟:平成18年度
設備	浴室:ユニットバス ガス給湯ボイラー有りリース対応(別途契約必要) 台所・洗面化粧台:温水使用可 トイレ:水洗(浄化槽) 暖房:ストーブ個人設置(FF式)
車保管場所	有り:駐車を借りる場合は別途申し込みが必要です。
エレベーター	有り
最寄施設	バス停 宮前町(徒歩3分) セイコーマート清水沢店(徒歩3分)、あきんどや(徒歩4分) 清水沢郵便局(徒歩8分)、築詰診療所(徒歩6分)
家賃目安	3LDK:22,700円~33,800円 ※単身世帯は申し込みできません。 2LDK:19,400円~28,900円 2DK:16,500円~24,600円(世帯収入により家賃算定)

① 玄関・ホール



① 玄関物入れ



② 便所



③ 浴室



④ 洗面所



⑤ 居間 (10帖)



⑥ 台所



⑦ 和室 (6帖)



⑦ 押入



⑧ 洋室 (5帖)



⑧ 収納



外物置

