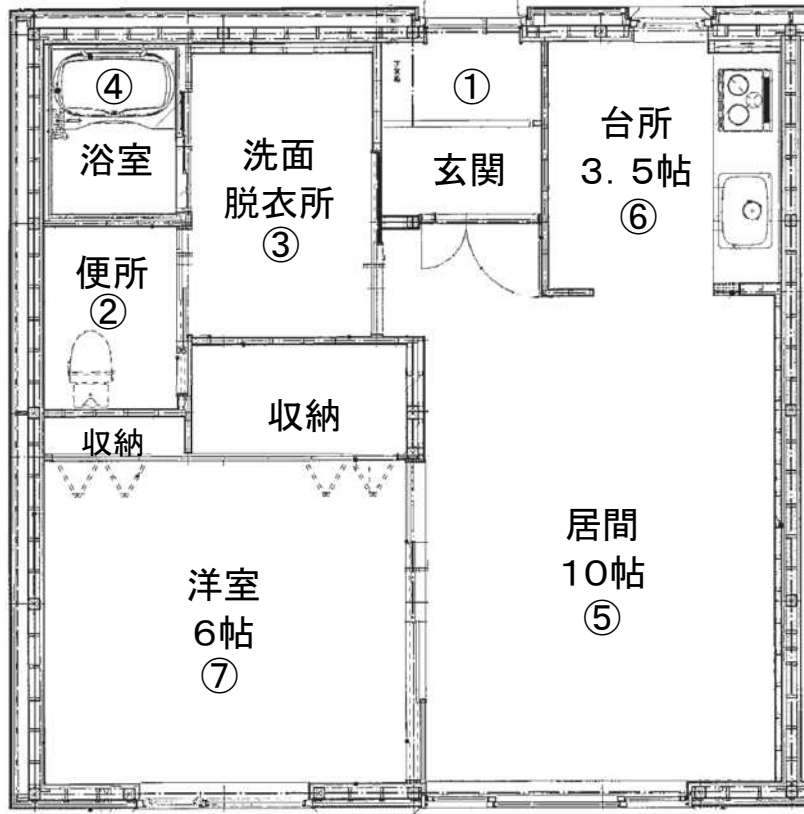


# 改良住宅「宮前 泉」



平面図  
宮前 泉 1LDK 面積 53.0㎡



住所	清水沢宮前町16番地
棟数・戸数	12棟64戸(1LDK37戸、2LDK23戸、3LDK4戸)
構造	木造平屋建て
建設年度	平成26年度～令和元年度
設備	浴室: ユニットバス・灯油給湯ボイラー有りリース対応(別途契約必要) 台所・洗面化粧台: 温水使用可 トイレ: 水洗(浄化槽) 暖房: ストープ個人設置(FF式、タンク不要)
車保管場所	有り: 駐車場を借りる場合は別途申し込みが必要です。
エレベーター	無し
最寄施設	バス停宮前町(徒歩3分) セイコーマート清水沢店(徒歩5分) 清水沢郵便局(徒歩5分)
家賃目安	1LDK: 16,500円～24,600円 〈世帯収入により家賃算定〉

① 玄関



下駄箱



② 便所



③ 洗面脱衣所



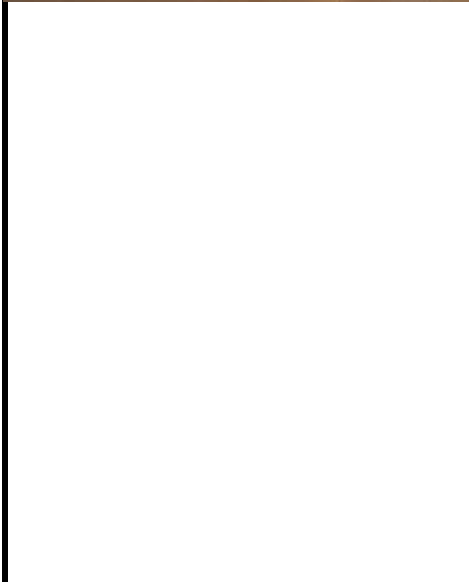
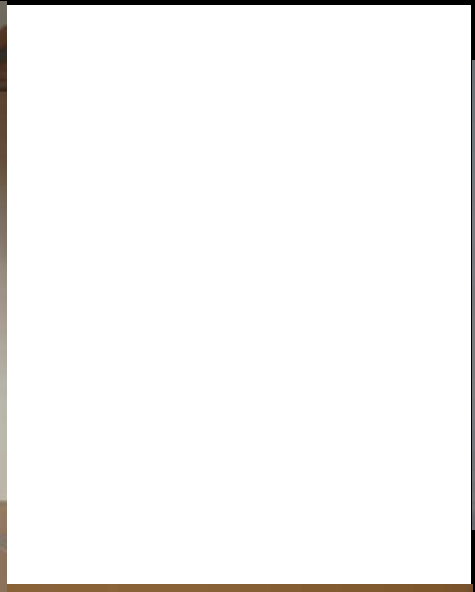
③ 棚・洗面台



④ 浴室



⑤ 居間 (11帖)



⑥ 台所 (3帖)



⑦ 洋室 (6帖)



⑧ 収納



外物置

