

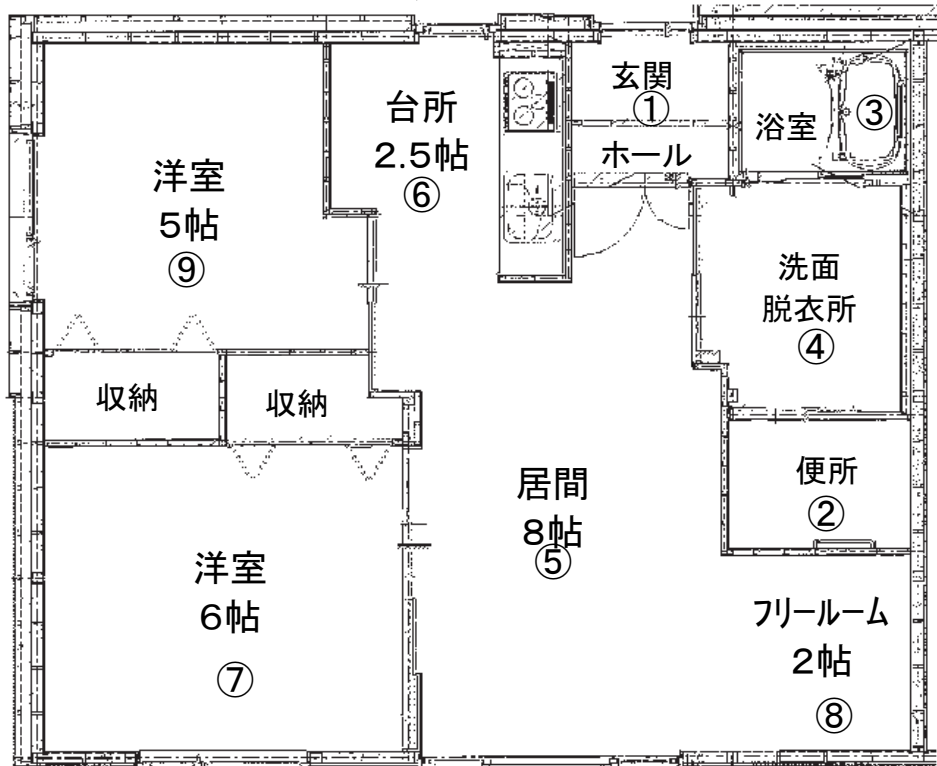
# 公営住宅「萌」



## 平面図

萌 2LDK-Aタイプ

面積 62.9㎡



住所	南清水沢4丁目23番地 7(萌1・2) 4(萌3～6)
棟数・戸数	6棟32戸(1LDK16戸・2LDK12戸・3LDK4戸)
構造	木造平屋
建設年度	平成24年度/25年度
設備	浴室: ユニットバス・灯油給湯ボイラー有りリース対応(別途契約必要) 台所・洗面化粧台: 温水使用可 トイレ: 水洗(浄化槽) 暖房: ストープ個人設置(FF式)
車保管場所	有り: 駐車所を借りる場合は別途申し込みが必要です。
エレベーター	無し
最寄施設	バス停 りすた(徒歩5分) セイコーマート南清水沢店(徒歩6分) 南清水沢郵便局(徒歩3分) 南清水沢診療所(徒歩3分)
家賃目安	3LDK: 21,800円～32,400円 ※単身世帯では2LDK1割、3LDK2割増し家賃となります。 2LDK: 18,800円～28,000円 1LDK: 15,800円～23,600円(世帯収入により家賃算定)

① 玄関・ホール



外物置



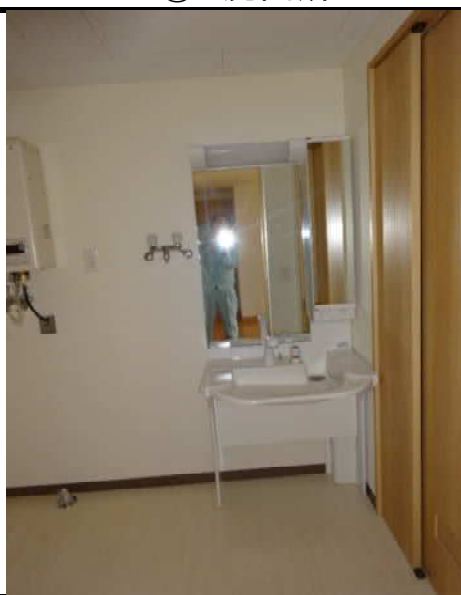
② 便所



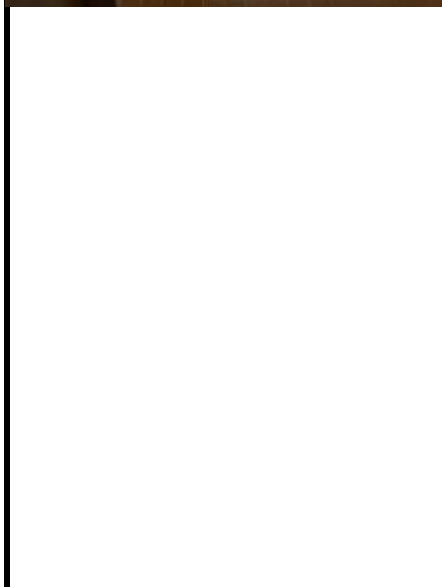
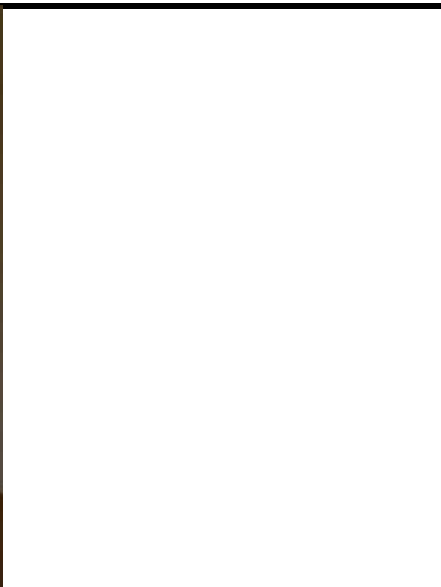
③ 浴室



④ 洗面所



⑤ 居間 (8帖)



⑥ 台所



⑦ 洋室 (6帖)



⑦ 収納



⑧ フリールーム (2帖)



⑨ 洋室 (5帖)



⑨ 収納

